

Die Internationale Klimaschutzinitiative (IKI)

IKI Medium Grants Ideenwettbewerb 2022

Online Seminar

06. Oktober 2022



Die
Bundesregierung



Agenda

- I. Vorstellung und Einordnung der IMG in die Internationale Klimaschutzinitiative**
- II. Inhaltliche Schwerpunkte IMG Ideenwettbewerb 2022**
- III. Ausarbeiten einer Projektidee**
- IV. Einreichen einer Projektidee**
- V. Auswahl der Projekte**
- VI. Q&A Session**

Präsentation und Panel



Roland Hackenberg



Kristin Gerber



Lydia Kossahl



Matthias Pühringer



Ulrike Bickel

Moderation: Söke Tonat




I. Vorstellung und Einordnung der IMG in die Internationale Klimaschutzinitiative

Die Internationale Klimaschutzinitiative


- Die IKI finanziert seit 2008 Klima- und Biodiversitätsprojekte in Entwicklungs- und Schwellenländern sowie in Transformationsstaaten
- Bisher über 800 Projekte mit einem Finanzierungsvolumen von rund 5 Milliarden Euro
- Projektauswahl durch Ideenwettbewerbe in vier Förderbereichen
- Seit 2022 wird die IKI von drei Ministerien umgesetzt.



**Minderung von
Treibhausgasemissionen**



**Anpassung an die
Folgen des
Klimawandels**



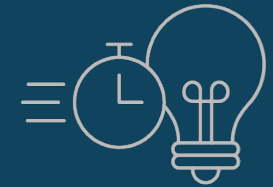
**Erhalt natürlicher
Kohlenstoffsenken |
Schwerpunkt Reduktion
von Emissionen aus
Entwaldung und
Walddegradierung
(REDD+)**



**Schutz der
biologischen
Vielfalt**

IKI-Förderung durch Ideenwettbewerbe

für Klima- und Biodiversitätsprojekte in Entwicklungs- und Schwellenländern



Verbundprojekte

- **Größeres Fördervolumen**
- **Längere Projektlaufzeit**
- Umsetzung durch **Konsortien**

Kleinprojektfonds

- **Geringeres Fördervolumen**
- **Kürzere Projektlaufzeit**
- Umsetzung durch einzelne Durchführungsorganisationen (ISG) bzw. in Kooperation zwischen 2-3 Projektpartnern (IMG)

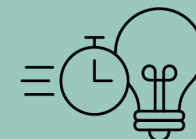
Themencalls



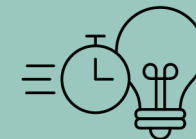
Ländercalls



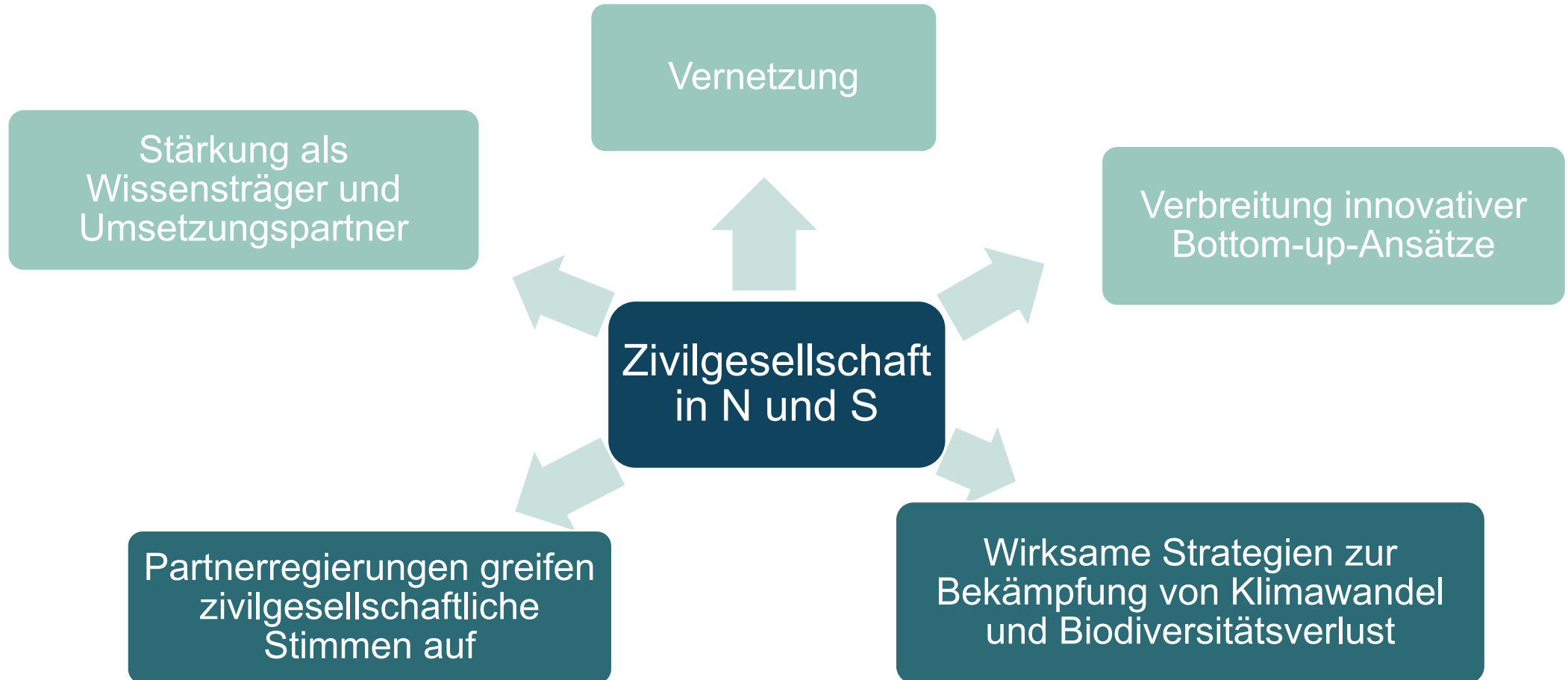
IKI Small Grants



IKI Medium Grants



Was sind die Programmziele der IMG?



Kurzvorstellung IMG (I)

Programmebene

IMG Programm

- Programmlaufzeit von 2020-2024
- 30 Mio. EUR für fünf Programmjahre
- 8-10 Projekte pro Förderaufruf
- IKI Office der ZUG gGmbH setzt das Programm als beliehene Projektträgerin des BMWK und BMUV um

IMG Call 2021

- **183** Projektskizzen von **117** Durchführungsorganisationen eingereicht
- **9** Skizzen ausgewählt
 - **5** mit FSP I: „*COVID-19 & Climate Change Adaptation - Building Resilience by the local population and communities*”
 - **4** mit FSP II: „*Development, supporting and strengthening participatory processes and methods for ambitious and inclusive climate protection*”
- In **7** Ländern: Tansania (2), Indien (2), Madagaskar, Kiribati, Mexiko, Ägypten und Somalia

Kurzvorstellung IMG (II)

Projektebene

Wie hoch ist die Förderung?

300.000 bis 800.000 EUR

Wie lange laufen die Projekte?

2-3 Jahre

Wie oft wird gefördert?

Jährliches Auswahlverfahren, thematisch wechselnde Förderschwerpunkte

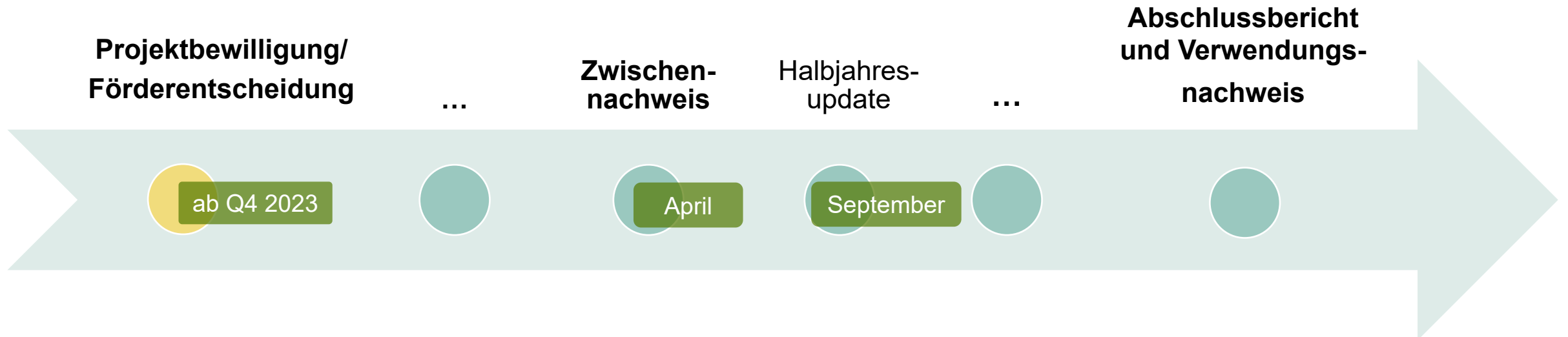
Wo wird gefördert?

Bilateral oder regional; 1 bis 2 Länder (ODA)

Wer wird gefördert?

Gemeinnützige Organisation mit Sitz in Deutschland zum Zeitpunkt der Projektbewilligung in Zusammenarbeit mit bis zu zwei lokalen Organisationen

IMG Projektzyklus



Die Vorlagen für die Berichterstattung zum Projektfortschritt werden auf der IKI-Website veröffentlicht und regelmäßig aktualisiert:



<https://www.international-climate-initiative.com/projekt-steuern/zum-projektfortschritt-berichten/>

Beispiele für IMG-Projekte auf der IKI-Website recherchieren



www.international-climate-initiative.com/projekte-suchen

Über die Liste gelangt man zu einzelnen Projektsteckbriefen

The screenshot displays the search interface for IMG projects. At the top, there are two tabs: 'Karte' (Map) and 'Liste >' (List), with 'Liste >' being the active view. To the right of the tabs is a button labeled 'Suchergebnis herunterladen (als .xlsx)' (Download search results (as .xlsx)). Below the tabs is a dark sidebar containing a filter menu with the following options: 'IMG' (with a right arrow), 'Themen' (with a downward arrow), 'Länder' (with a downward arrow), 'Geltungsbereich' (with a downward arrow), and 'Status' (with a downward arrow). At the bottom of the sidebar is a link 'Filter zurücksetzen' (Reset filters). The main area shows a world map with several project locations marked by yellow circular icons containing numbers: 2 (South America), 4 (Africa), 5 (Africa), 6 (Asia), and a globe icon in the top right corner. A text label '255 weltweite Projekte' (255 global projects) is positioned near the globe icon. There are also small country flags (Mexico and Brazil) with right arrows next to them on the map.



II. Inhaltliche Schwerpunkte IMG Ideenwettbewerb 2022

FSP 1: Beschleunigung von Net Zero - Klimapfaden durch die Förderung von lokalen Klimaschutzmaßnahmen von und für junge Menschen

- Generationsgerechtigkeit; Rolle und Potenzial junger Menschen im Klimaschutz
- Wissensvermittlung, Bewusstseinsbildung und Vernetzung von jungen Menschen (ca. 14 bis 24 Jahre) zum Klimaschutz
- Minderung; Energiesektor bzw. anderer relevanter Minderungssektor
- Direkte Beteiligung von bzw. Zusammenarbeit mit jungen Menschen in Projektplanung und -umsetzung
- Förderung von Geschlechtergerechtigkeit
- Projektbeispiele und weitere Informationen zu Jugend in der IKI auf [Webseite](#)



Copyright Green Youth Labs Viet Nam

FSP 2: Innovative Kooperationen zwischen der Zivilgesellschaft und dem Privatsektor für integrierten Biodiversitäts- und Klimaschutz

- Die Zivilgesellschaft und private Akteure spielen wichtige Rollen bei der Bekämpfung der Ursachen des Biodiversitätsverlustes und des Klimawandels.
- Um die globale Finanzierungslücke beim Biodiversitäts- und Klimaschutz zu schließen, sollen neben öffentlichen auch private Finanzströme mobilisiert werden, die im Einklang mit den Zielen des Übereinkommens über die biologische Vielfalt (CBD) stehen.
- Klimaschutz-relevante Maßnahmen zur Erhaltung, Wiederherstellung & nachhaltigen Nutzung der Natur, die Arbeitsplätze schaffen & sich positiv auf die sozio-ökonomische Entwicklung auswirken.
- Hohe ethische Standards – Verpflichtung, **IKI-Safeguards-Policy & Ausschlusskriterien** einzuhalten
- Antragsteller und Projektpartner müssen **gemeinnützig** sein - KEINE Gewinnerzielung.
- Förderunfähig sind Unternehmen als Projektpartner
- Zusammenarbeit auf Augenhöhe → IKI Förderbetrag soll mehrheitlich in den globalen Süden fließen



Biodiversität

FSP 2: Innovative Kooperationen zwischen der Zivilgesellschaft und dem Privatsektor für integrierten Biodiversitäts- und Klimaschutz

- Förderbar sind innovative Kooperationen zwischen Unternehmen und der Zivilgesellschaft, die zum langfristigen Erhalt von Biodiversität beitragen und klimaschutzrelevant sind.
- Förderansätze: Modellprojekte wie auch Kapazitätsaufbau
- z. B. Agrarökologische Produktion, Agroforstwirtschaftssysteme, Bio-Fair-Trade
- Förderung von frauengeführten Unternehmen mit dem Ziel der Geschlechtergerechtigkeit.



© DAI México/ Woman at seed exchanging fair

© BMUV/ Red de Guardianes de Semillas



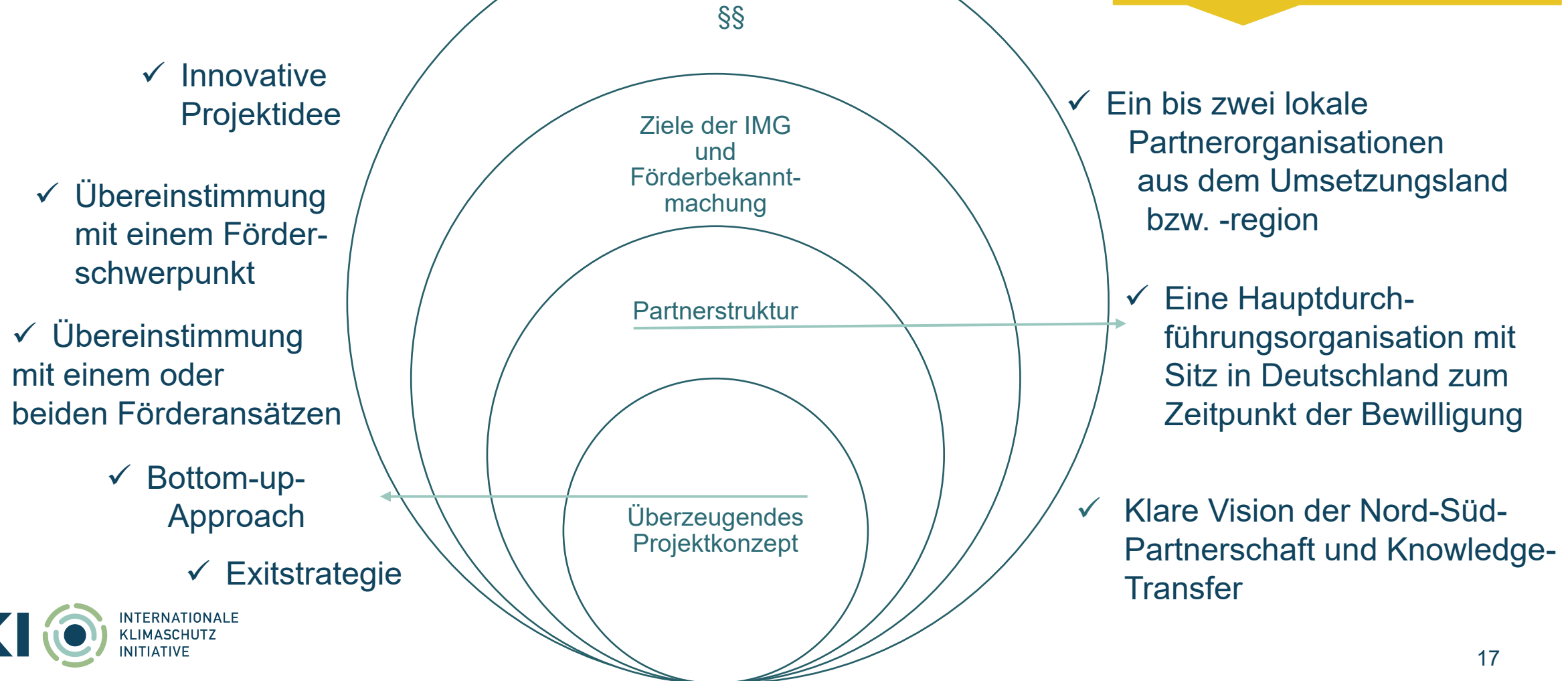


III. Ausarbeiten einer Projektidee

Was macht eine besonders gute Projektidee aus?

Projektkonzept und Partnerstruktur in Einklang mit Zielen der IMG und haushaltsrechtlichen Vorgaben

Alle Elemente werden im Skizzenformular abgefragt und sind als Kriterien in Annex I der Förderbekanntmachung zu finden.





IV. Einreichen einer Projektidee

Wie bewerbe ich mich für die IMG 2022?

Registrierung und Login

- Einreichung nur über [Online-Plattform](#)
- Deadline: 13. Dez, 23:59 Uhr (MEZ)

<https://ideas.international-climate-initiative.com/en/iki-call/login-applicant>

Login

Username

Password

[» LOGIN](#) [» Forgot your password?](#)

Registration

Please complete all required fields *

E-mail: *

Password: *

Repeat Password: *

I acknowledge and agree to terms *

[» I have been informed about the privacy policy, and I accept it. I am aware that the data entered by me are only stored for the purpose for which they were collected and that they are only kept as long as necessary for this purpose. This also includes the disclosure of such data to third parties, as far as this is necessary for processing. I have taken further privacy information from the privacy policy. I am also aware that I can object to this consent at any time by email, post, or fax.](#)

Wie bewerbe ich mich für die IMG 2022?

dashboard

<https://ideas.international-climate-initiative.com/en/iki-call/login-applicant>

Eine vollständige Skizze besteht aus

Skizzenformular
+
Concept Note

Call	Description	Starting date	Application deadline
 IKI MEDIUM GRANTS 2022	Request for Project Outlines for IKI Cooperation	2022-09-13	2022-12-13 23:59

IKI Medium Grants 2022

Important note:

The call for project ideas is open until the **13 December 2022 by 23:59 CEST**.

- **HERE** you find a word template you may use to facilitate the elaboration of your project outline. However, please note that only project outlines submitted via the online form in English are accepted.
- **HERE** you find the template for the preparation of your concept note including a log frame for the OECD results chain. Please upload your concept note as pdf using the upload button in section 3 of the outline form.

Kind regards,

the IKI Office

[< Back to dashboard](#)

[+ Add new programme outline](#)

Wie bewerbe ich mich für die IMG 2022?

Formular

<https://ideas.international-climate-initiative.com/en/iki-call/login-applicant>

- Alle formalen Anforderungen werden im Skizzenformular abgefragt
- Technische Anforderungen werden im Projektkonzept abgefragt und in den Referenzen

1	Project information
2	Implementing organisations
3	Project concept
4	Budget
A1	References Implementing Organisation (Applicant)
A2	References Implementing Partner Organisations
	Overview
	Submit

= Contains open mandatory fields

= This is a required field

1. Project information

1.1 Project data*

Project title*:

250 characters remaining including spaces

Funding approach*

<input type="text"/>
1: Pilot project
2: Capacity building
<input type="text"/>



Wie bewerbe ich mich für die IMG 2022?

Übermittlung der Projektskizze

<https://ideas.international-climate-initiative.com/en/iki-call/login-applicant>

Terms and Conditions

1. Public Funding

Prerequisites to receive an IKI Medium Grants funding are lacking possibilities to implement the project without public funding as well as absence of other donors already funding project activities. The project must not pursue institutional funding and no pure research. The total

- The applicant confirms to have read and understood the terms and conditions listed above. The applicant understands that the violation of these terms and conditions by any member of the consortium or through any project activity can lead to exclusion from the selection process as well as the termination of funding agreements at any time. *: ?

PDF download

You can download the outline as a PDF here. This document is for your records only and does not need to be sent to us. You can also create a PDF on the call dashboard after submission, and you will also receive the PDF by email upon submission.

⬇️ Download the outline as a PDF

Final Submission

Are you sure that you want to submit your project outline? After submission the content of the project outline form cannot be changed.

** Your project outline contains incorrect data. Please revise in order to be able to submit the outline.

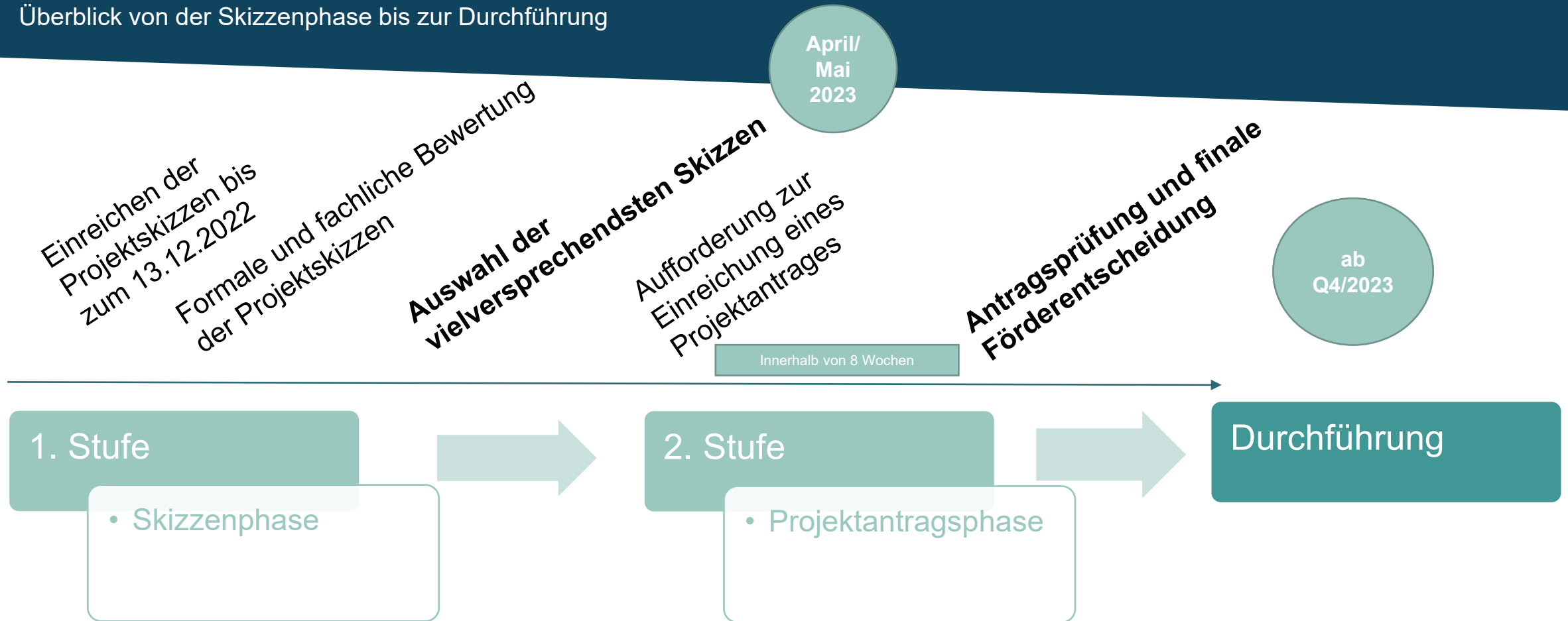
🏠 Submit



V. Auswahl der Projekte

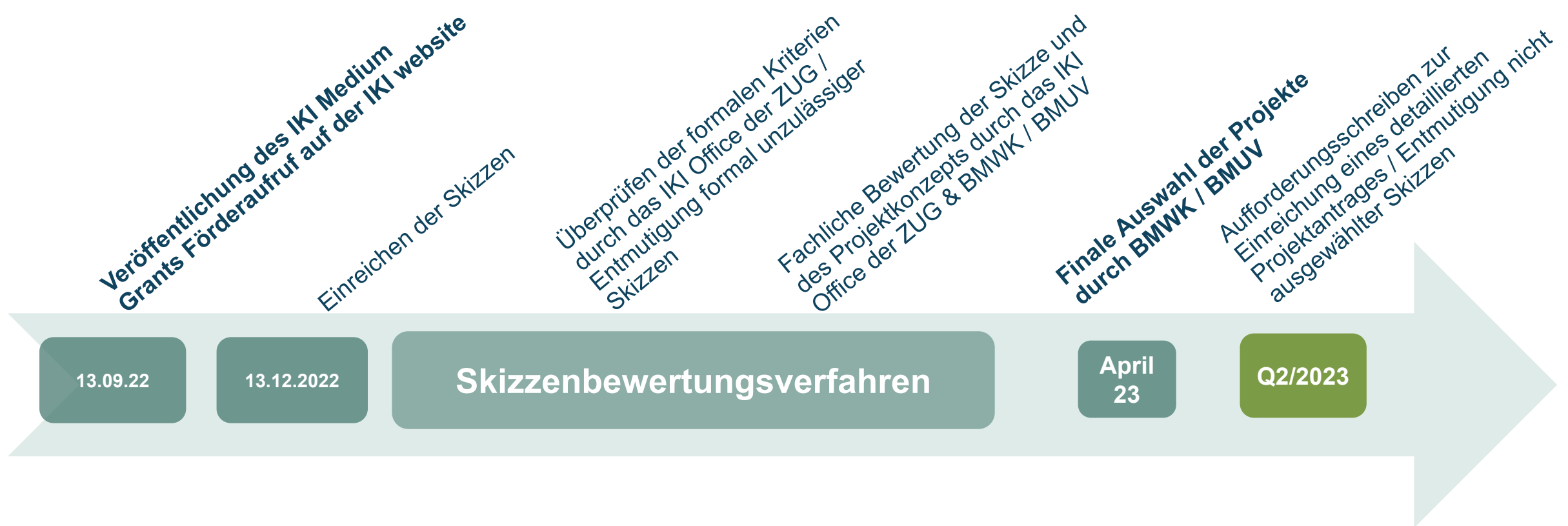
Das zweistufige Auswahlverfahren

Überblick von der Skizzenphase bis zur Durchführung



Das zweistufige Auswahlverfahren

Ablauf der ersten Auswahlstufe



Skizzenbewertung Schritt 1: Formale Kriterien

Anforderungen an die Projektskizze

fristgerechte Einreichung der Skizze

Projektlaufzeit min. 24, max. 36 Monate

Projektkonzept max. 5 Seiten

Förderhöhe: 300-800T €

Umsetzung in einem, max. zwei ODA-fähigen Ländern

Umsetzungsländer in gleicher Region

Umsatzkriterium der Hauptdurchführungsorganisation

Achtung: Alle Kriterien, die bei Nichtbeachtung zum Ausschluss einer Projektskizze führen, sind in Annex I der [Förderbekanntmachung](#) mit "!" gekennzeichnet.

✓
Einwilligung in
Terms and Conditions

Der Antragsteller bestätigt, dass er die oben aufgeführten Bedingungen gelesen und verstanden hat. Dem Antragsteller ist bekannt, dass ein Verstoß gegen diese Bedingungen durch ein Mitglied der durchführenden Organisationen oder durch eine Projektaktivität zum Ausschluss aus dem Auswahlverfahren sowie zum Widerruf der Förderzusage führen.



Skizzenbewertung Schritt 2: Fachliche Kriterien

Anforderungen an die Projektskizze



Achtung: Alle Kriterien, die bei Nichtbeachtung zum Ausschluss einer Projektskizze führen, sind in Anhang I der [Förderinformationen](#) mit "!" gekennzeichnet.

- Kohärenz mit dem gewählten Förderschwerpunkt
- Begründung zum gewählten Förderansatz: Innovationsgrad (Förderansatz I - Pilotprojekt) / Methoden zur Stärkung von Kapazitäten (Förderansatz II - Kapazitätsaufbau)
- Erläuterung zur aktuellen Situation im Durchführungsland und dem Nutzen für die Zielgruppe
- Schlüssige und realistische Projektplanung & Wirkungskette, Klimaneutralitätskonzept
- Klare Ziele für die Zielgruppen, Wissenstransfer zu den Zielgruppen, Einbeziehung benachteiligter Gruppen und Geschlechtergleichstellung
- Analyse der Projektrisiken
- Nachhaltigkeit der Projektergebnisse und Potenzial für Replikation und Verbreitung (Upscaling)

Skizzenbewertung Schritt 3: Partnerstruktur

formale und technische Eignung der Partner

Achtung: Alle Kriterien, die bei Nichtbeachtung zum Ausschluss einer Projektskizze führen, sind in Anhang I der [Förderinformationen](#) mit "!" gekennzeichnet.

Formale Anforderungen

- antragstellende Durchführungsorganisation mit Sitz in Deutschland zum Zeitpunkt der Projektbewilligung, gemeinnützige Geschäftseinheit, keine Gewinnerzielungsabsicht, Umsatzkriterium
- Lokale Durchführungsorganisation(en): registriert im Land der Durchführung, Gemeinnützigkeit

Technische Anforderungen

- Deutsche Durchführungsorganisation: ausreichende Erfahrung in der internationalen Zusammenarbeit, fachliche Expertise im ausgewählten FSP
- Lokale Durchführungsorganisation/en: Fachliche Kompetenz im Förderschwerpunkt
- Bewertung der Nord-Süd-Partnerschaft: klare und faire Aufgaben- und Rollenteilung, Budgetverteilung, kooperativer Wissensaustausch zwischen den Partnern



VI. Q&A

Wichtige Links und Dokumente

- mehr Informationen finden Sie in der [Förderbekanntmachung](#) IKI Medium Grants 2022
- weitere Antworten finden Sie im [FAQ](#) Dokument oder Sie schreiben eine E-Mail an das iki-office@z-u-g.org
- Skizzenformulare können über die [Online-Plattform](#) bis zum **13. Dezember 2022, 23:59 (CET)** eingereicht werden



iki-office@z-u-g.org

Vielen Dank für Ihre Aufmerksamkeit!



international-climate-initiative.com



[@iki_germany](https://twitter.com/iki_germany)



iki-office@z-u-g.org